

ОДГОВОРИ НА ПИТАЊА - ДОДАТНА ОБЈАШЊЕЊА 1.3.2.:

28.03.2016.

1. **Питање:** Ограду израдити од профила по приложеном цртежу.. Молимо да исти учините доступним.

• **Одговор:** Цртеж је у прилогу.

2. **Питање:** Тачка 17-јединица мере „кг“ ком 3 количина 220,5. Да ли се ради о 3 капије тежине по 220,5 кг или укупне тежине 220,5 кг?

• **Одговор:** Укупна тежина је 220,5 кг.

3. **Питање:** Можете ли дати детаље арматуре за ПОЗ.10, ПОЗ. 11, ПОЗ 12?

Одговор: Постоје цртежи који објашњавају облик бетонских радова а из тога произилази и начин конструктивног армирања.

4. **Питање:** У опису ПОЗ 15 помињете скицу-цртеж. Можете ли дати скицу-цртеж?

Одговор: Цртеж је у прилогу.

5. **Питање:** Може ли за ПОЗ. 16 дати јединицу мере и количину како би се могла попунити цена?

Одговор: Јединица мере је м2 а количина је дата предмером.

6. **Питање:** Можете ли дати које је дебљине поцинкована (у ПВЦ заштити) мрежа и објаснити како жицу у пвц заштит заварити на стубове а онда заштити од корозије? Посебно је проблем варити танку жицу од које се обично прави плетена мрежа.

Одговор: Начин израде је дат у опису позиције а све нејасноће на градилишту ће објаснити надзорни орган.

7. **Питање:** Да ли се уз понуду доставља банкарска гаранција за добро извршење посла или је довољно само потписан и оверен Образац XII изјава о давању средстава финансијског обезбеђења?

Одговор: Доставља се само попуњен и оверен Образац XII.

8. Питање: Да ли се тражено средство финансијског обезбеђења за отклањање грешака у гарантом року тражи банкарска гаранција или меница?

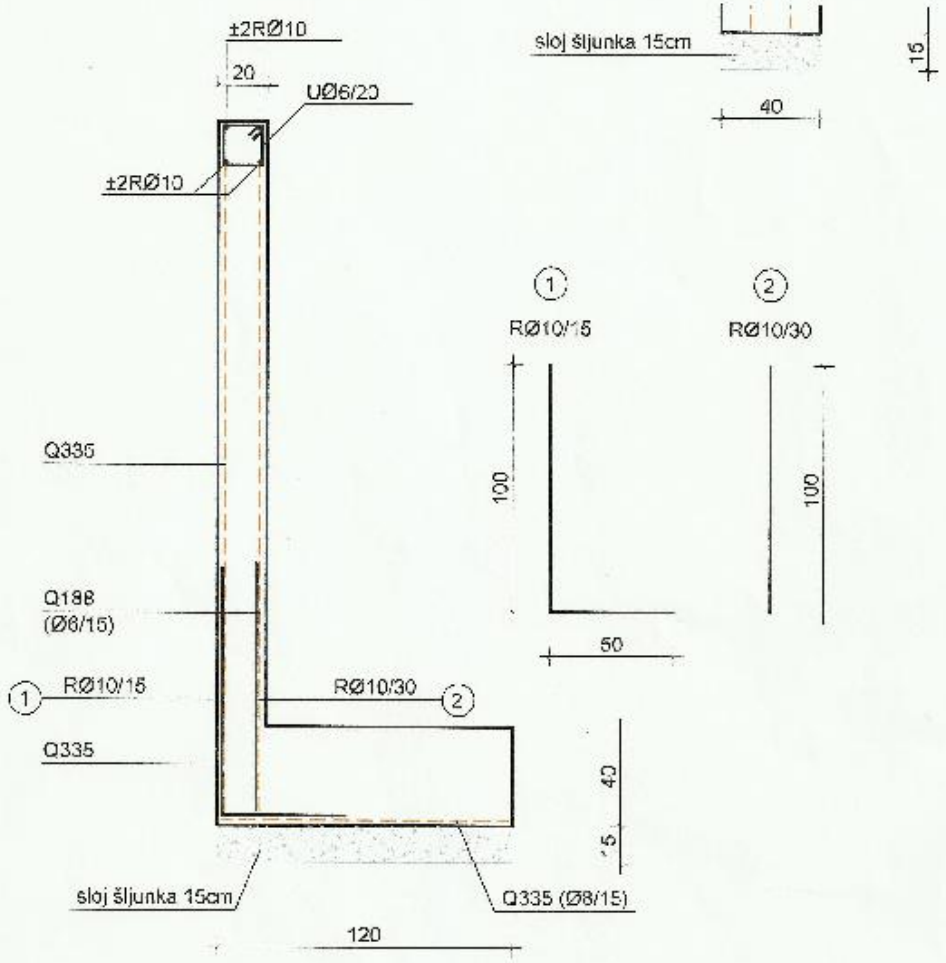
Одговор: У питању је техничка грешка. За отклањање грешака у гарантном року тражи се меница.

9. Питање: Да ли се тражено средство финансијског обезбеђења за отклањање грешака у гарантном року доставља уз понуду или је довољно само потписан и оверен Образац XII изјава о давању средстава финансијског обезбеђења?

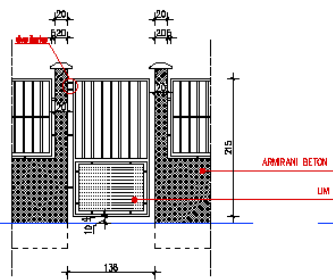
Одговор: Доставља се само попуњен и оверен Образац XII.



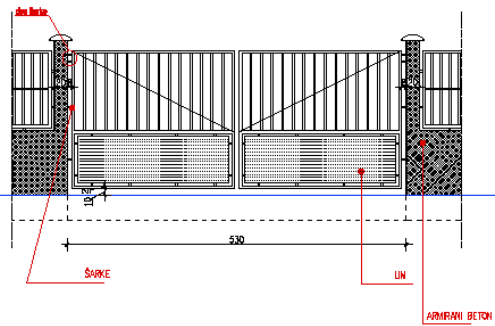
142



PEŠAČKA KAPIJA

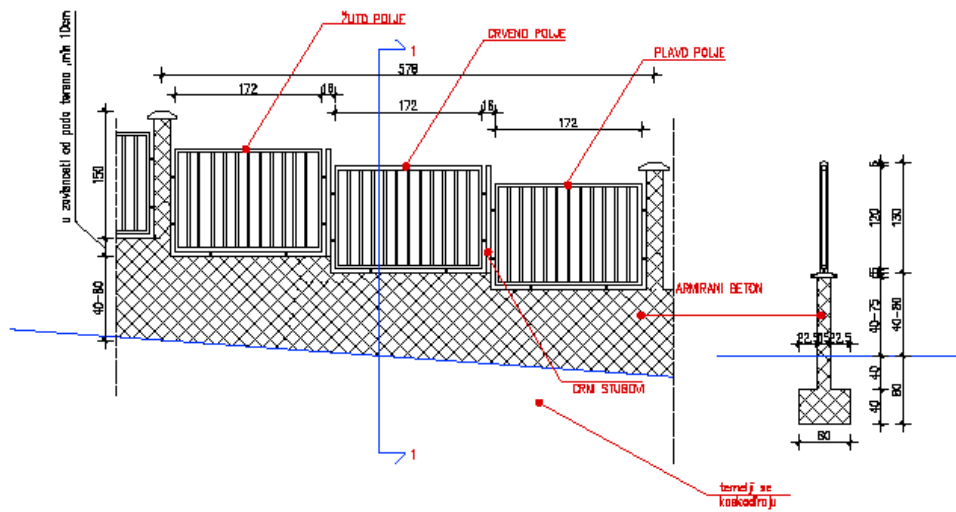


KOLSKA KAPIJA



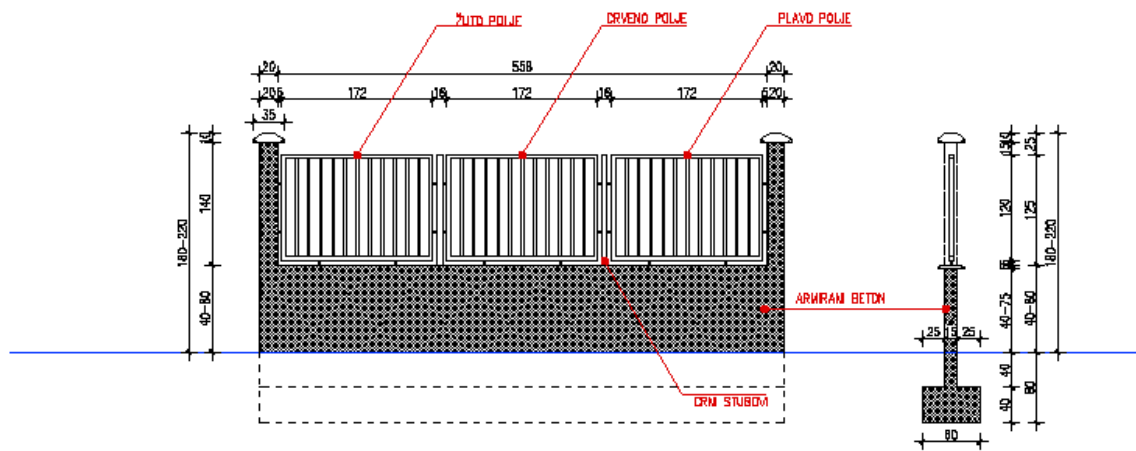
NAPOМЕНА:
MERE SU DATE ORIJENTACIONO.
PROVERITI NA LICU MESTA I
PRILAGODITI STANJU NA TERENU

TIP OGRADE NA STRMOM TERENU



NAPOMENA:
MERE SU DATE ORIENTACIONO.
PROVERITI NA LICU MESTA I
PRILAGODITI STANJU NA TERENU

TIP OGRADE NA RAVNOM TERENU



NAPOМЕНА:
MERE SU DATE ORIJENTACIONO.
PROVERITI NA LICU MESTA I
PRILAGODITI STANJU NA TERENU